



La Région
Occitanie
Pyrénées - Méditerranée

Les ports de commerce d'Occitanie : une offre logistique multimodale au service des entreprises

24 octobre 2017

Une Région tournée vers la Mer avec 3 ports de commerces qui constitue le PREMIER réseau français de ports régionaux



Port-La-Nouvelle et Sète-Frontignan, deux ports performants, différenciants et apporteurs de valeur aux chargeurs et logisticiens

Le port de Port-La-Nouvelle, un lieu unique, alternatif, attractif et greenfield

Port-La Nouvelle
Sud de France



Un port
orienté



Un port
sur mesure



Un port
d'innovation

Le port de Sète-Frontignan, un lieu bénéficiant d'investissements de modernisation importants, multi-activités et en fort développement

Port de Sète
Sud de France



Un port
moderne



Un port
mixte



Un port
d'avenir

Les atouts clés, majoritairement partagés, des deux ports de l'Occitanie, dans une stratégie claire et volontariste

Port-La Nouvelle
Sud de France

Port de Sète
Sud de France

Une stabilité sociale unique et une culture industrielle importante

Une multimodalité performante

Des coûts et prix maîtrisés

La puissance de la Région à son service, une implication politique et des élus

Un port avec un environnement industriel non adossé à une densité urbaine importante

Le premier port français décentralisé en tonnage

Une localisation de choix dans l'espace méditerranéens et face au continent africain porteur des opportunités pour le futur

Un port en modernisation donc au niveau des meilleurs niveaux de performance portuaires en Europe

270M € depuis 10 ans réalisés dans le port pour en faire un port parmi les plus modernes et efficaces

La volonté de la Région propriétaire de bâtir de nouvelles relations partenariales et de partage de la valeur avec des industriels chargeurs et logisticiens

Port-La-Nouvelle, un port multi activités et orienté

Un port de compétences



VRACS SOLIDES

- Port La Nouvelle est le **1er port céréalier français** en méditerranée et le 1er port national exportateur de blé dur
- La moitié des exportations françaises de blé durs partent du port audois vers l'Italie et le Maghreb



VRACS LIQUIDES

- Une expérience et un développement sur les produits pétroliers
- Des opportunités de développement sur les agrocarburants
- Une orientation vers les vracs liquides de la chimie
- Une capacité à accueillir des produits liquides alimentaires



COLIS LOURDS

- Une savoir-faire important sur les colis lourds (dont l'éolien)
- Une compétence particulière de manutention au port et l'équipement particulier adapté
- Une manutention compétente sur ce type d'opérations
- Des quais avec la résistance au sol très forte nécessaire
- Une immobilisation possibles des objets pendant de longues durées

Sète-Frontignan, un port de compétences logistiques importantes



CONTENEURS

- Un terminal conteneurs d'une capacité de 20k EVP
- L'ensemble des moyens techniques et humains pour une gestion performantes et optimisée des escales
- Des investissements permanents



PASSAGERS

- La capacité à accueillir les plus grands paquebots
- Des investissements programmés (50M€) sur un nouveau terminal passagers
- Une qualité architecturale, paysagère et environnementale



ROULIER / RORO

- Une activité importante sur le trafic de véhicules
- Une multimodalité performante pour le roulier

GREENFIELD

- Un projet en cours de construction, le seul en Europe méditerranéenne, laissant place à de nombreuses options
- Une réserve foncière importante et disponible

SUPPLY CHAIN

- Une supply chain optimisée et multimodale
- Un report modal fer et route
- Des transit time très réduits

ON DEMAND

- Une adaptation des équipements au plus près des besoins
- Une grande modularité possible

Positionné sur deux tendances économiques et sociétales en résonance avec les atouts régionaux



La transition énergétique

- Des **projets éoliens** en mer d'envergure sur PLN
- Une volonté de l'Occitanie de devenir la **première région d'Europe à énergie positive** d'ici à 2050
- La 2^e région française pour la production **d'énergie renouvelable**
- Le **plan littoral 21** avec pour objectif de construire l'avenir maritime de la région
- L'accompagnement de la transition des **énergies fossiles**

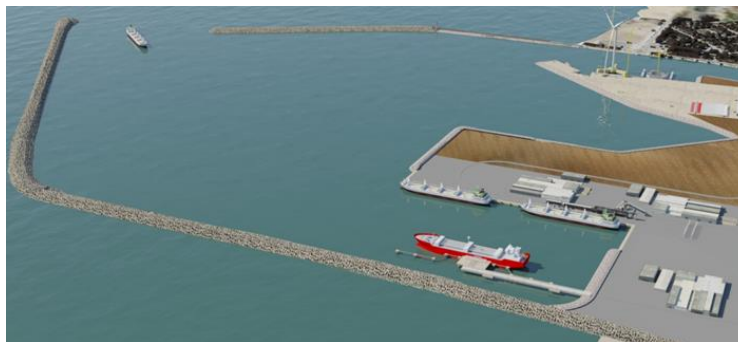
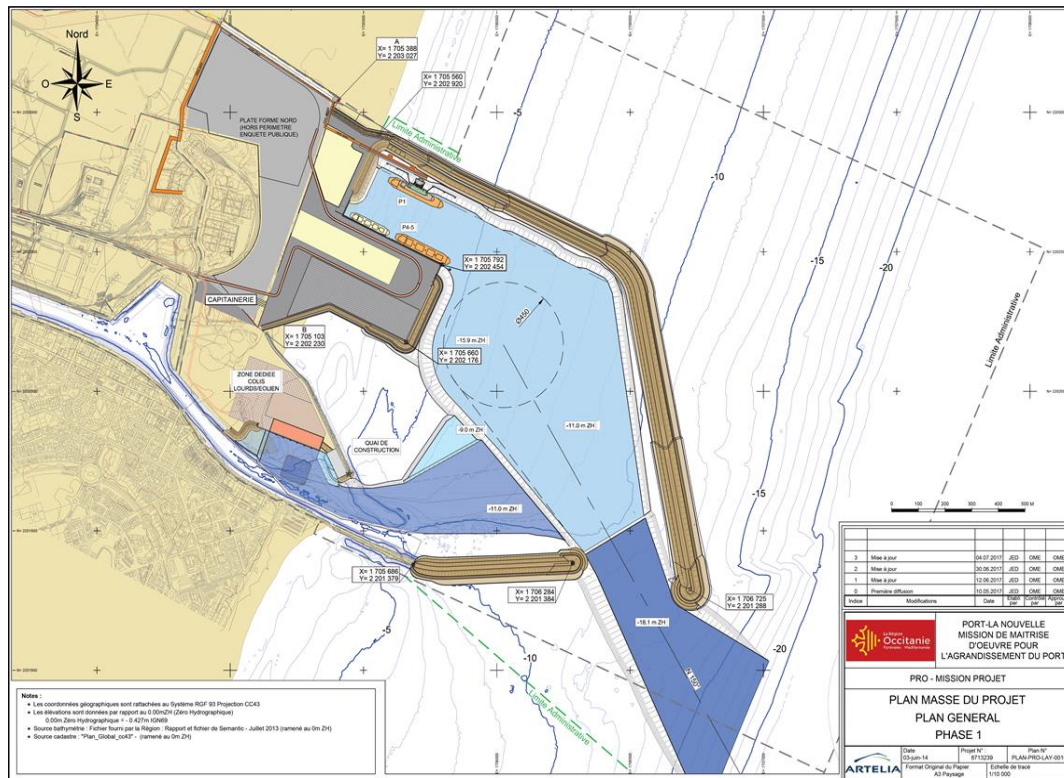


La nutrition et la santé

- L'agriculture occupe la moitié du territoire de la région
- 1^e région sur le bio avec plus de 7.000 producteurs bio soit 20% du total français

Extension de Port-La Nouvelle soumis à enquête publique

- > Digue nord de 2400 m
- > Prolongement digue sud de 600m
- > Creusement du bassin avec un tirant d'eau de 14,5 m
 - ➔ 10,5 Mm3 de dragage
- > Un espace dédié aux colis lourds avec un quai de 200m et 7 Ha de terre-pleins
- > 1 poste vrac liquide le long de la digue Nord
- > 1 quai polyvalent de 430 m avec 15 Ha de terre-pleins

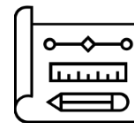


Sète-Frontignan et Port La Nouvelle : des ports d'innovation



Objets connectés

- Meilleure gestion des infrastructures existantes
- Réduction des émissions liées au trafic
- Optimisation des opérations multimodales
- Infrastructures intelligentes pour optimiser le flux d'informations



Prototype et expérimentation

- L'expérimentation taille réelle des nouvelles technologies et solutions
- Un port de travaux
- Le premier lab portuaire sur le marché

La puissance R&D régionale

- 1^e région française pour l'effort de recherche
- 5,6 Md€ pour la recherche et le développement
- 15 pôles de compétitivité
- Un écosystème d'innovation riche et important